



FRAL

RIGHT HUMIDITY ON DEMAND



ADSORPTIONSTROCKNER FR7000 - 26000

BY FRAL SRL

Tel. +39-(0)49-9455839, info@fral.it

Viale dell'industria e dell'Artigianato, 23 35010 CARMIGNANO DI BRENTA – PD- ITALY

TECHNISCHE MERKMALE

MODELL	FR	7550	10000	12000	14000	20000	26000
Leistung							
Entfeuchungskapazität *	Kg/h	52,9	63,7	81,8	92,0	131,1	162,0
Ventilatoren							
Prozessluftdurchsatz	m ³ /h	7550	10000	12000	14000	20000	26000
Nützlicher statischer Druck	Pa	400	400	400	400	400	400
Nennleistung des Ventilators	KW	4	5,5	7,5	7,5	11	15
Regenerationsluftvolumenstrom	m ³ /h	2300	2700	3670	4300	5500	7900
Nützlicher statischer Druck	Pa	400	400	400	400	400	400
Nennleistung des Ventilators	KW	2,2	3	3	3	4	5,5
Getriebemotor							
Nennleistung	W	10	10	10	10	10	10
Regeneration							
Regenerationsart		Elektrisch	Elektrisch	Elektrisch	Elektrisch	Elektrisch	Elektrisch
Installierte Leistung	KW	75,0	90,0	120,0	144,0	180,0	252,0
Regenerationsart		Dampf	Dampf	Dampf	Dampf	Dampf	Dampf
Leistungsabgabe des Dampfaustauschers	KW	78,9	102,7	126,3	147,5	188,9	272,4
Dampfverbrauch bei 6Bar(a)	Kg/h	118	153	186	219	279	402
Erhöhung der Temperatur der Heizbatterie	°C	100	100	100	100	100	100
Elektrische Eigenschaften							
Stromversorgung	Volt/Ph/Hz	400/3/50 ±5%	400/3/50 ±5%	400/3/50 ±5%	400/3/50 ±5%	400/3/50 ±5%	400/3/50 ±5%
Max. Leistungsaufnahme des Standardgerätes	KW	81,4	98,7	130,7	154,7	195,2	272,7
Maximale Stromaufnahme des Standardgerätes	A	123,5	158,6	204,3	240,8	303,2	424,5
Lärm							
Schalldruckpegel **	dB (A)	71	72	74	74	76	76
Schalleistung **	dB (A)	99	100	102	102	104	104

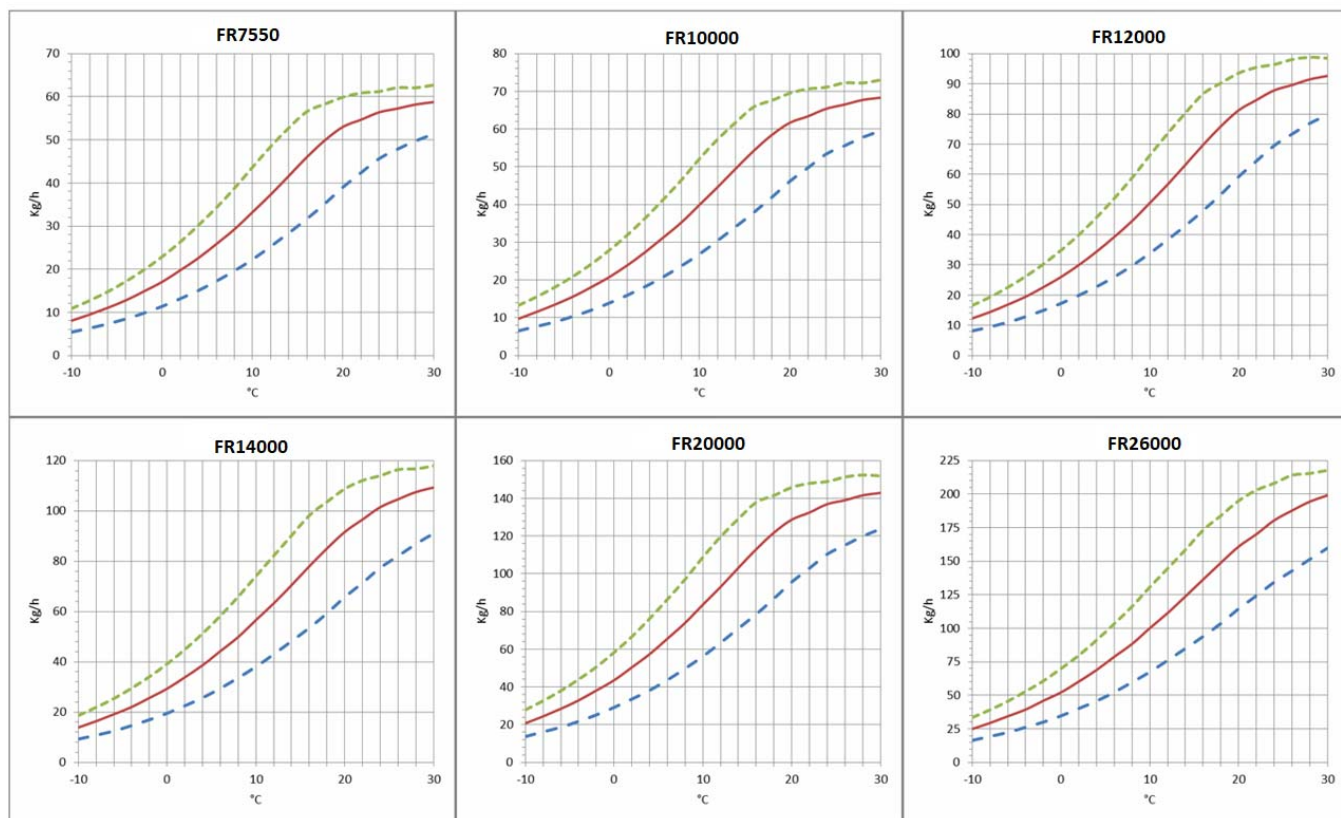
* Bei 20°C 60% RH

** Schalldruckpegel, berechnet in einem Freifeld, 10 Meter vom Gerät entfernt, Richtungsfaktor Q=2, nach ISO 9614

ENTFEUCHUNGSKAPAZITÄT

Ungefähre Kapazität in Kg/h bei unterschiedlichen relativen Feuchtwerten der einströmenden Prozessluft (RH%)

— 40% RH — 60% RH - - - 80% RH



FUNKTIONSPRINZIP

Der Entfeuchter arbeitet mit zwei Luftströmen, wobei der Hauptstrom die zu entfeuchtende Luft ist, während ein zweiter Strom - mit geringerem Durchfluss - zur Regeneration des Entfeuchtungsrotors verwendet wird. Zwei Ventilatoren im Inneren des Entfeuchters erzeugen diese beiden Luftströme, die den Rotor in entgegengesetzte Richtungen durchströmen. Die zu entfeuchtende Luft, auch "Prozessluft" genannt, durchströmt den mit Kieselgel imprägnierten Trockenmittelrotor. Kieselgel ist ein stark hygroskopisches Material, das Wasserdampf aus der Luft absorbiert. Beim Durchströmen des Rotors überträgt die Luft ihren Feuchtigkeitsgehalt auf den Rotor. Die entfeuchtete Luft wird dann zur Entfeuchtung in den Produktionsraum oder Prozess geleitet. Der Entfeuchtungsprozess kann zwischen -30°C und +40°C erfolgen. Während des Prozesses dreht sich der Rotor sehr langsam und ist mit einem Antriebssystem mit Unteretzungsgetriebe und Riemen ausgestattet. Mit der so genannten "Regenerationsluft" entfernt das System die aufgenommene Feuchtigkeit und bringt sie nach außen: Sie wird von einer Batterie im Inneren des Luftentfeuchters auf ca. +100°C erwärmt und durchquert den Rotor in entgegengesetzter Richtung zur Prozessluft und unterwirft ihn einem umgekehrten Prozess, bei dem der Rotor seinen Feuchtigkeitsgehalt aufgibt und wieder auf sein ursprüngliches Absorptionsvermögen zurückkehrt. Die Regenerationsluft wird warm und feucht abgegeben und muss außerhalb der behandelten Umgebung abgegeben werden.



STRUKTUR

Die Struktur des Entfeuchters besteht aus Aluminiumprofilen und Sandwichpaneelen aus lackiertem, verzinktem Stahl und/oder AISI304 Stahl. Die Schalltafel ist von außen zugänglich und verfügt über eine abschließbare Öffnung für die Wartung der elektrischen Komponenten, während alle internen mechanischen Teile durch Entfernen der Frontplatten zugänglich sind. Der Anschluss an den Entfeuchter kann mit handelsüblichen Wickelfalzrohren erfolgen.

LÜFTER

Die Lüfter sind direkt mit einem Drehstrommotor der Klasse IP55, ISO F, Klasse B gekoppelt. Sie sind durch Entfernen der Revisionstafel wartungsfrei zugänglich. Die Lüfter können über einen Frequenzumrichter zur Steuerung der Drehzahl gesteuert werden. Die standardmäßige Prozessgebläsesteuerung ist auf eine feste Drehzahl eingestellt, kann aber mit variabler Drehzahl konfiguriert und durch ein externes Signal oder durch einen Drucksensor gesteuert werden.

ROTOR

Der Entfeuchter hat einen Rotor aus Trockenmittelmaterial. Der Rotor weist eine alveoläre Struktur aus hitzebeständigen Wellplatten mit dem Kieselgel-Trockenmittelmaterial auf, die eine hohe Anzahl von axialen Fluidfäden und gleichzeitig eine hohe Absorptionsfläche bei geringem Volumen erzeugt. Der Rotor ist so konstruiert, dass er gesättigter Luft unbeschadet standhält, so dass er mit einer Vorkühlspule gekoppelt werden kann. Außerdem wird der Rotor nicht beschädigt, wenn der Prozess- oder Regenerationslüfter aufgrund eines Fehlers während des Betriebs stoppt. Der Rotor ist nicht brennbar und nicht brennbar.

ÜBERTRAGUNGSSYSTEM

Ein Riemenantriebssystem steuert die Bewegung des Rotors. Der Riemen führt seine Zugwirkung an der Außenkante des Rotors aus und wird von einer Riemenscheibe am Getriebemotor angetrieben. Eine spezielle Vorrichtung hält die korrekte Spannung des Riemens aufrecht, um ein Verrutschen des Riemens selbst zu verhindern. Die korrekte Drehrichtung und Übertragung kann durch Öffnen der Frontplatte überprüft werden. Der Rotor ist mit Kugellagern ausgestattet. Die Rotorwelle ist aus Stahl gefertigt.

WÄRMETAUSCHER FÜR REGENERATIONS LUFT

Elektrisch. Die elektrische Regenerationsbatterie besteht aus Stahlelementen, die sternförmig verbunden und in 2, 3 oder mehr Gruppen unterteilt sind, zur Stufenregelung mit sequentieller Einfügung zur Leistungsmodulation. Auf Wunsch kann mit Hilfe der kontinuierlichen Modulation (PWM) mit proportionaler Leistungsregelung der Wirkungsgrad des Entfeuchterfeldes erhöht und Energie gespart werden. **Dampf.** Die Dampfregenerationsbatterie besteht aus Edelstahlrohren 304 und Aluminiumlamellen (Ausführungen mit anderen Materialien sind optional erhältlich) und beinhaltet ein 2-Wege-Ventil (optional erhältlich) mit modulierendem Servomotor, um eine höhere Effizienz der Leistung des Entfeuchters zu gewährleisten, die auf den Dampfdurchsatz wirkt.

FILTER

Der Entfeuchter verfügt über zwei separate G4-Filter: einen am Prozesslufteinlass und einen am Hochtemperatur-Regenerationslufteinlass. Auf Wunsch können Filter mit unterschiedlichem Wirkungsgrad installiert werden.

SPS-STEUERUNG MIT TOUCHSCREEN-TERMINAL

Alle Standardgeräte werden mit SPS-Steuerung und Touchscreen-Terminal geliefert. Die SPS steuert folgende Funktionen: Regenerationstemperaturregelung, Thermoschutz, Regenerationsnachkühlzeit, Komponentenstartsequenz, Alarmrückstellung, Entfeuchtungs-/Befeuchtungsfeuchterege lung, Vor- und Nachkühl-/Heizregelung. Das Display für die Benutzeroberfläche kann ferngesteuert werden. Die SPS ist für die Stufenverwaltung von einem externen Hygrostat aus eingerichtet und akzeptiert analoge Signale von Feuchtesensoren. Auf Wunsch kann der Mikroprozessor an ferngesteuerte GLT-Systeme angeschlossen werden. Die technische Abteilung steht zur Verfügung, um gemeinsam mit dem Kunden verschiedene Lösungen mit MODBUS-Protokollen zu untersuchen.



ELEKTRISCHE SCHALTAFEL

Die Schalttafel wird in Übereinstimmung mit den europäischen Normen 73/23 und 89/336 hergestellt. Der Zugang zur Schalttafel ist durch Entfernen der Oberseite des Gerätes möglich. In allen Einheiten sind standardmäßig folgende Komponenten installiert: Hauptschalter, thermisch-magnetische Schutzschalter (zum Schutz von Lüftern und elektrischen Widerständen), Lüfterrelais, Getriebemotorrelais, elektrische Widerstandsrelais (falls vorhanden). Das Bedienfeld ist außerdem mit einem Klemmbrett mit potenzialfreien Kontakten für die Fernsteuerung EIN-AUS und potenzialfreien Kontakten für den allgemeinen Alarm ausgestattet.

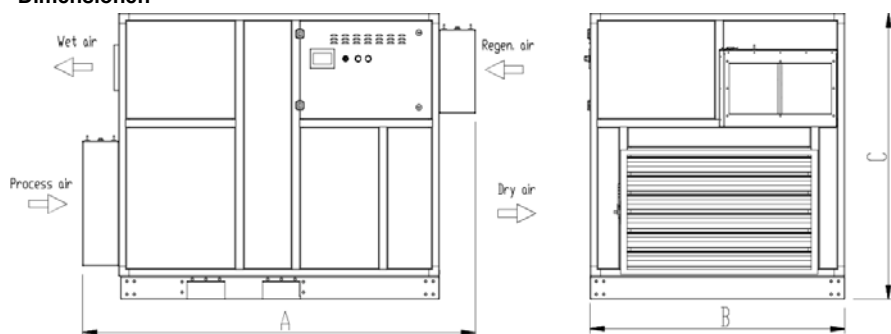
VERSIONEN

FR...	Standard
FR.../TX	Ausführung mit Außenrahmen aus Edelstahl 304 satiniert
FR.../TTX	Ausführung mit Rahmen komplett aus Edelstahl 304 innen und außen satiniert
FR.../STC	Baustellenversion, mit schwenkbaren Rädern
FR.../M	Spiegelausführung (invertierte Prozess- und Regenerationsluftströme)

FR Modell	Kode	7550	10000	12000	14000	20000	26000
Lackierter Stahlrahmen		●	●	●	●	●	●
Rahmen aus satiniertem Edelstahl304	TX	○	○	○	○	○	○
Rahmen komplett aus Edelstahl 304 und außen satiniert	TTX	○	○	○	○	○	○
Baustellenversion mit schwenkbaren Rädern	STC	○	○	○	○	○	○
Rahmen in Spiegelausführung	M	○	○	○	○	○	○
Luftfilter G4 Prozess und Regeneration		●	●	●	●	●	●
Luftfilter F5, F7, F9		○	○	○	○	○	○
Wärmerückgewinnung der Regenerationsluft	RCFX	○	○	○	○	○	○
Entlüftungssektor für niedrigen Taupunkt	LDP	-	-	-	-	-	-
Wasser-Vorkühlregister	W	○	○	○	○	○	○
Wassernachkühlregister	PW	○	○	○	○	○	○
Wassernachheizregister	PHW	○	○	○	○	○	○
Proportionales 3-Wege-Ventil, zur Vor- und Nachbehandlung (ohne Montage)	3WSF	○	○	○	○	○	○
Proportionales 3-Wege-Ventil, zur Vor- und Nachbehandlung (bei Gerätemontage)	3WCM	○	○	○	○	○	○
Elektronisches Steuerungs- und Anzeigeterminal der SPS		●	●	●	●	●	●
Remote-Terminal	TR	○	○	○	○	○	○
Unterschiedliche Versorgungsspannung		○	○	○	○	○	○
PWM-Proportionalsteuerung für elektrische Regenerationswiderstände	PWM	○	○	○	○	○	○
Proportionales 2-Wege-Ventil zur Dampfregeneration	2VS	○	○	○	○	○	○
Drehzahlvariator für Prozessgebläse	VFP	○	○	○	○	○	○
Drehzahlvariator für Regenerationsventilator	VFR	○	○	○	○	○	○
Warnung vor verschmutztem Prozessluftfilter	ALFP	○	○	○	○	○	○
Warnung vor verschmutztem Regenerationsluftfilter	ALFR	○	○	○	○	○	○
Runde Kanalanschlüsse für Prozess- und/oder Regenerationsluft	CP	○	○	○	○	○	○
Temperatursensor / RH%, Absolute Feuchte, Taupunkt	ST / H	○	○	○	○	○	○
Serielle Schnittstelle RS485 ModBus.		●	●	●	●	●	●
ModBus TCP-IP-Schnittstelle.		●	●	●	●	●	●
Weitere Protokolle und Zubehörteile auf Anfrage		○	○	○	○	○	○

● standard, ○ optional, – nicht verfügbar

Dimensionen



Modell	FR	7550	10000	12000	14000	20000	26000
A	mm	2350	2350	3050	3050	3850	3850
B	mm	1350	1350	1600	1600	1950	1950
C	mm	1750	1750	1850	1850	2150	2150
Leergewicht	Kg	680	700	1350	1390	1980	2150
Verbindungen							
Prozessluft Eintritt	mm	1155 x 560	1155 x 560	1250 x 600	1250 x 600	1500 x 800	1500 x 900
Prozessluft Austritt	mm	1155 x 560	1155 x 560	1250 x 600	1250 x 600	1500 x 800	1500 x 900
Regenerationsluft Eintritt	mm	560 x 460	560 x 460	600 x 600	600 x 600	800 x 800	800 x 800
Regenerationsluft Austritt	mm	Ø 350	Ø 350	Ø 400	Ø 400	Ø 500	Ø 630